

VALEURS

MAI-JUIN 2026

Offres en vigueur jusqu'au 30 juin 2026, sauf indication contraire.

Brandt

Brandt ReLife

Reconstruisez intelligemment. Travaillez plus longtemps.

Prolongez la durée de vie de vos machines et maîtrisez vos coûts d'exploitation grâce aux solutions ReLife de Brandt. Choisissez le forfait de remise à neuf qui convient à vos opérations et retournez au travail en toute confiance.

Ce qui est inclus :

- ✓ Forfaits personnalisés adaptés à votre flotte
- ✓ Options de garantie prolongée pour une tranquillité d'esprit accrue
- ✓ Couverture complète pour les machines John Deere
- ✓ Financement flexible selon votre budget
- ✓ Soutien pour les équipements autres que Deere – contactez-nous pour plus de détails

Pourquoi choisir ReLife?

Rentabilisez au maximum votre investissement en équipement grâce à des remises à neuf professionnelles appuyées par l'expertise Brandt. Qu'il s'agisse de réfections de moteurs ou de remises à neuf complètes, nous vous aidons à prolonger la durée de vie de vos machines tout en réduisant le coût total de possession.



Ditch Witch®

Raccord rapide. Transfert maximum.

Switch Connect Ditch Witch®.

Découvrez la nouvelle Ditch Witch® T-Sub : Le système Switch Connect avec raccord rapide sans rotation et conception sans collet. Le système comprend des dents de coupe au point de connexion, un profil réduit dans le trou, un passage de fluide agrandi et un système de verrouillage à boulon d'étrier. Compatible avec les foreuses JT9 à JT32.

Trousse de service Ditch Witch®

Le bon outil pour la tâche.

Économisez 10 % sur les trousse Uptime Ditch Witch pour petites foreuses. Disponibles pour JT10 (190-2172), JT21 (190-10228) et JT24 (190-2110).

**10%
de
RABAIS**

Ditch Witch®

Pièces de foresterie réduites.

**10%
de
RABAIS**

Économisez 10 % sur les pièces essentielles de foresterie, incluant les barres et chaînes de scie, les dents d'abatteuse-groupeuse et de broyeur et l'huile pour chaîne et barre. Gardez vos équipements performants, coupe après coupe.

ValPar

Seulement 475 \$

Transpalette manuel ValPar.

Plus de levage. Plus d'avantages.

Le transpalette manuel ValPar offre plus de puissance de levage et de durabilité là où ça compte. Capacité de 5 500 lb, 500 lb de plus que la norme de l'industrie, plus une pompe soudée au cadre, une descente hydraulique avec protection contre les surcharges et une poignée de commande ergonomique à trois positions.

Bientôt disponible chez votre concessionnaire Construction et foresterie Brandt le plus près.



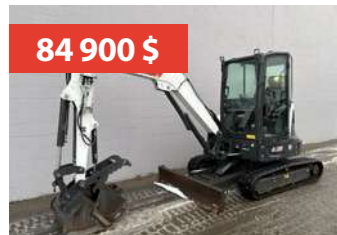
Communiquez avec votre concessionnaire Brandt local.

ÉQUIPEMENT USAGÉ DE QUALITÉ.



134 900 \$

2021 JOHN DEERE 310SL
N°Stk:0U403535,heures moteur: 5545
.....MISSISSAUGA, ON



84 900 \$

2024 BOBCAT E35
N°Stk:0U314360,heures moteur: 1300
.....EDMONTON, AB



165 000 \$

2023 JOHN DEERE 244L
N°Stk: 0U071314, heures moteur : 657
..... RED DEER, AB



94 900 \$

2020 JOHN DEERE 333G
N°Stk:0U366799,heures moteur: 1659
.....SASKATOON, SK



95 500 \$

2021 BOBCAT T770
N°Stk:0U330780,heures moteur: 1118
..... OTTAWA, ON



135 000 \$

2010 CATERPILLAR D5K
N°Stk:1U001077,heures moteur:8710
..... BROSSARD, QC



190 000 \$

2021 JOHN DEERE 135G
N°Stk:0U502553,heures moteur:2787
.....SURREY, BC



109 900 \$

2019 MERLO TF42.7
N°Stk:0U002737,heures moteur:2248
..... TROIS-RIVIÈRES, QC

PIÈCES DE QUALITÉ. VALEUR IMBATTABLE.

Pièces usagées de qualité, remises à neuf et de rechange, garanties par Brandt.



22 970 \$

TRANSMISSION FINALE AVEC MOTEUR
N° DE PIÈCE : **9281921**, COMPATIBLE
AVEC : 350, 380, 2154, 2156, 2654,
2656, 3154, 3156, ZAXIS HITACHI



36 760 \$

POMPE HYDRAULIQUE AVEC ATTACHE
N° DE PIÈCE : **FYB60003396**,
COMPATIBLE AVEC : 350G, 350P, 380G



3 810 \$

MOTEUR PIVOTEMENT
N° DE PIÈCE : **PG200554**, COMPATIBLE
AVEC : 120C, 120D, 130G, 130P, 135C,
135G, 135, 3554, 3754, 3756, ZAXIS HITACHI



15 870 \$

MOTEUR DE TRANSLATION
N° DE PIÈCE : **PG200008**, COMPATIBLE
AVEC : 270D, 290G, 300G, 2154G, 2156G,
2454D, 2656G, 2656G, ZAXIS HITACHI



4 130 \$

VÉRIN D'ARC
N° DE PIÈCE : **AH215485**, COMPATIBLE
AVEC : 648G, 648H, 748G, 748H, 848G,
848H



18 200

COURONNE
N° DE PIÈCE : **AT343768**, COMPATIBLE
AVEC : 620, 670, 672, 770, 772, 870, 872



\$5 570

COLLECTEUR ROTATIF
N° DE PIÈCE : **260-6502**, COMPATIBLE
AVEC : CATERPILLAR 12H, 12M, 140H,
140M, 160H, 160M, 24H



\$5 930

RADIATEUR
N° DE PIÈCE : **AT333696**, COMPATIBLE
AVEC : 624, 724

Programme de réfection de vérins d'excavatrice.

Retrouvez la performance. Réduisez vos coûts.

Redonnez une seconde vie à vos vérins d'excavatrice grâce à notre expertise, à nos pièces de qualité et à notre service rapide. Consultez le bulletin pour tous les détails du programme.

Offre spéciale de joint d'étanchéité pour applications forestières aussi disponible. Contactez-nous pour plus d'informations

Spéciaux d'entretien de train de roulement.

Gardez vos machines sur la bonne voie.

Profitez de nos services professionnels de train de roulement à prix concurrentiels.

ÉCONOMISEZ 25 % sur l'installation d'échange de patins et **15 %** sur le remplacement de chenilles.

ÉCONOMISEZ 25 % SUR LE REMPLACEMENT DES PATINS

MODÈLES	PRIX COURANT	PRIX DE SOLDE
130G – 245G, 450 – 650	2250 \$	1680 \$
250G – 350G, 700–750	2700 \$	2016 \$
470G, 850 – 1050/D8, 803 – 903, 2054 – 2954	3600 \$	2688 \$
CAT D9/D10/D11, 953 – 959, 3754	4500 \$	3360 \$

ÉCONOMISEZ 15 % SUR LE RETRAIT ET LE REMPLACEMENT DE CHENILLES

MODÈLES	PRIX COURANT	PRIX DE SOLDE
130G – 245G, 450 – 650	1350 \$	1146 \$
250G – 350G, 700–750	1575 \$	1337 \$
470G, 850 – 1050/D8, 803 – 903, 2054 – 2954	1800 \$	1528 \$
670G – 870G, CAT D9/D10/D11, 953 – 959, 3754	2250 \$	1910 \$

Services additionnels offerts :

Assurez-vous que toutes les composantes fonctionnent ensemble grâce à notre expertise au-delà des chenilles et patins, y compris :

- **Pignons** – pour réduire l'usure et maintenir un bon engagement des chenilles
- **Galets supérieurs et inférieurs** – pour soutenir le poids de la machine et prolonger la durée de vie
- **Tendeurs** – pour garder l'alignement et la tension pour une opération plus fluide

Les prix ne s'appliquent pas à l'emplacement de Fort McMurray. Contactez votre concessionnaire Brandt local pour plus de détails et pour vérifier la disponibilité du programme.

15% de RABAIS

RABAIS SUR PIÈCES DE TRAIN DE ROULEMENT ÉCC
Du 1^{er} mai au 31 juillet 2026